



Integrovaný informační systém Státní pokladny „Státní pokladna – co v ní je a jak se do ní dostat“

Ing. Tomáš Červ
Ing. Tomáš Jindřich

13. 11. 2024



Program

- 1. Správa veřejných rozpočtů**
- 2. Integrovaný informační systém Státní pokladny (IISSP)**
- 3. Architektura a provoz IISSP**
- 4. Monitor Státní pokladny a prezentace dat pro veřejnost**

Program

1. Správa veřejných rozpočtů

- Legislativa a metodika správy veřejných rozpočtů
- Role a odpovědnosti
- Struktura a procesy při správě veřejných rozpočtů

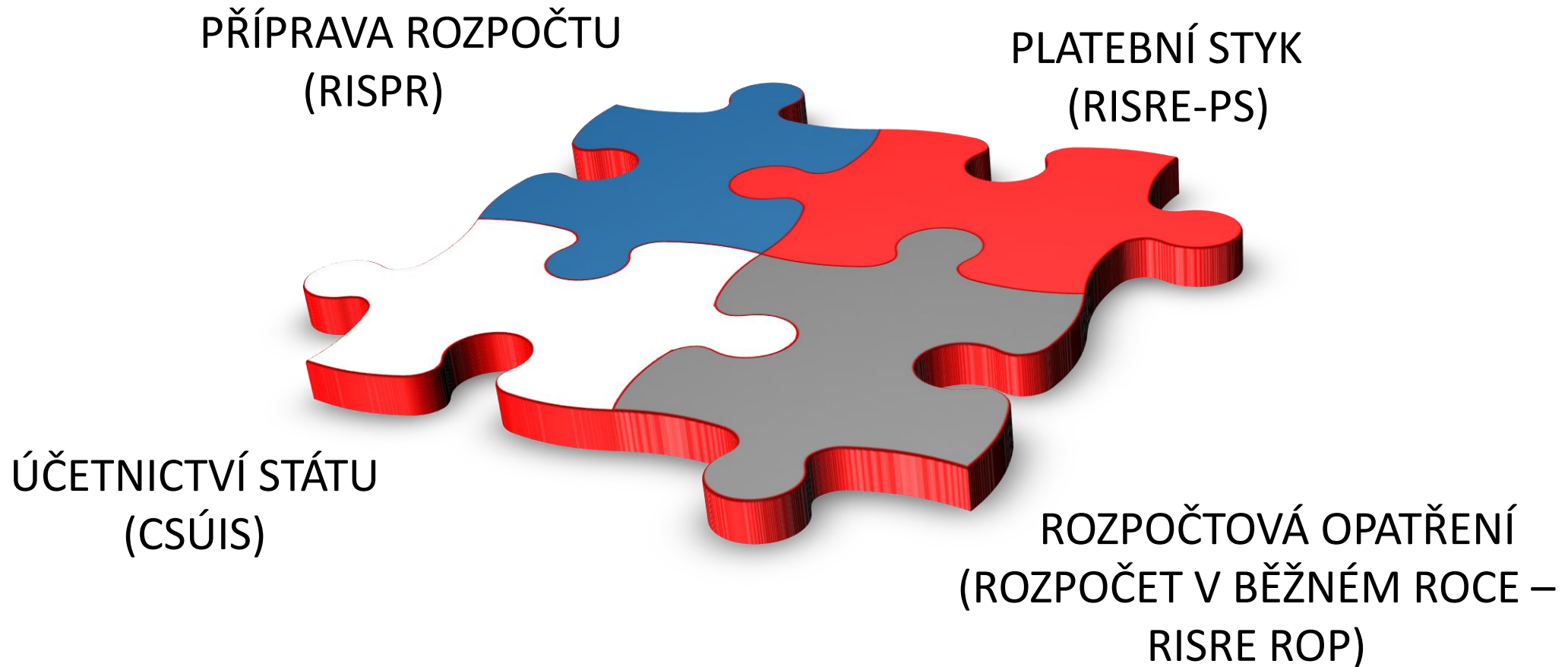
2. Integrovaný informační systém Státní pokladny (IISSP)

3. Architektura a provoz IISSP

4. Monitor Státní pokladny a prezentace dat pro veřejnost

Správa veřejných rozpočtů

Metodika správy veřejných rozpočtů





Správa veřejných rozpočtů

Legislativa a metodika správy veřejných rozpočtů

Rozpočtový informační systém:

- Zákon č. 218/2000 Sb., o rozpočtových pravidlech a o změně některých souvisejících zákonů
- Zákon č. 250/2000 Sb., o rozpočtových pravidlech územních rozpočtů
- Vyhláška č. 412/2021 Sb., o rozpočtové skladbě
- Vyhláška č. 133/2013 Sb., o stanovení rozsahu a struktury údajů pro vypracování návrhu zákona o státním rozpočtu a návrhu střednědobého výhledu státního rozpočtu a lhůtách pro jejich předkládání
- Vyhláška č. 5/2014 Sb., o způsobu, termínech a rozsahu údajů předkládaných pro hodnocení plnění státního rozpočtu, rozpočtů státních fondů, rozpočtů územních samosprávných celků, rozpočtů dobrovolných svazků obcí a rozpočtů Regionálních rad regionů soudržnosti
- Vyhláška č. 419/2001 Sb., o předkládání údajů pro vypracování návrhu státního závěrečného účtu

Správa veřejných rozpočtů

Legislativa a metodika správy veřejných rozpočtů

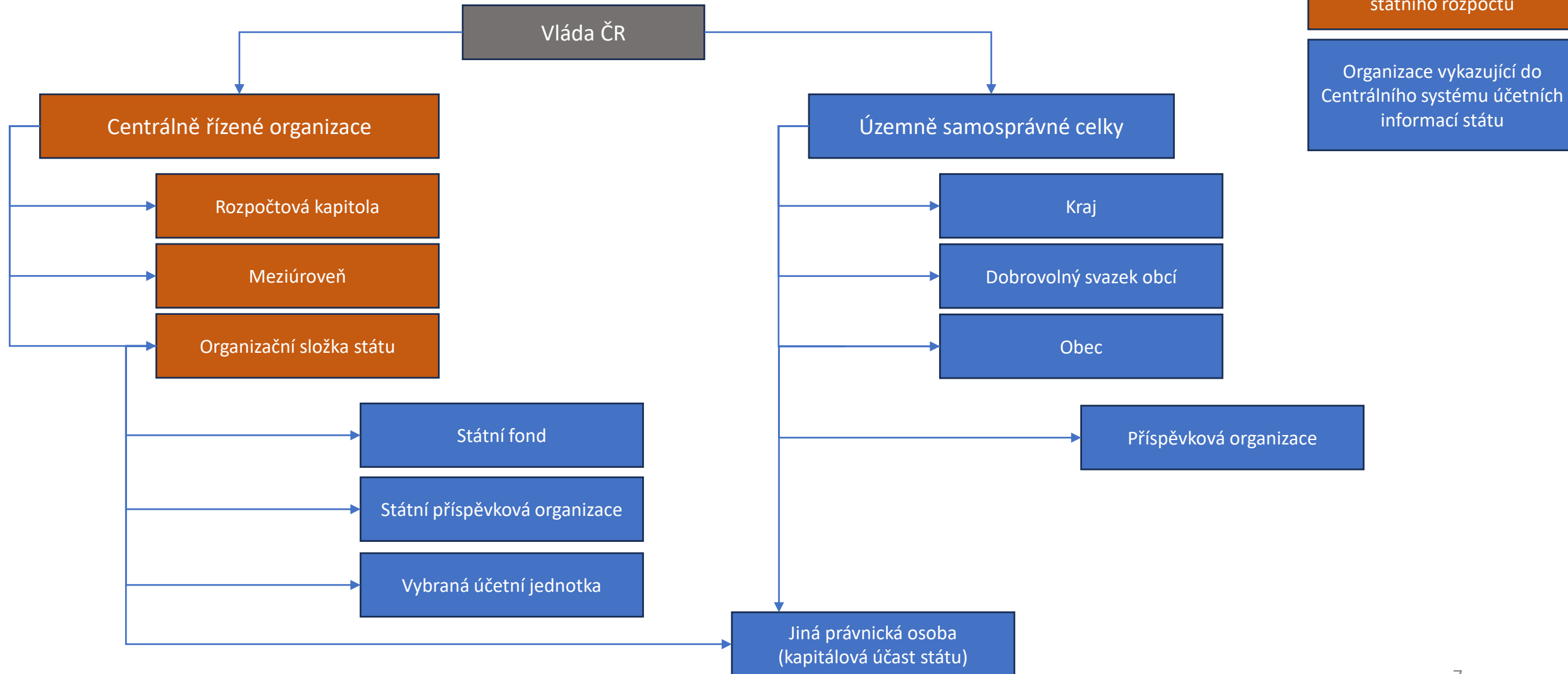
Centrální systém účetních informací státu:

- Zákon č. 218/2000 Sb., o rozpočtových pravidlech a o změně některých souvisejících zákonů
- Zákon č. 563/1991 Sb., o účetnictví
- Zákon č. 250/2000 Sb., o rozpočtových pravidlech územních rozpočtů
- Vyhláška č. 412/2021 Sb., o rozpočtové skladbě
- Vyhláška č. 133/2013 Sb., o stanovení rozsahu a struktury údajů pro vypracování návrhu zákona o státním rozpočtu a návrhu střednědobého výhledu státního rozpočtu a lhůtách pro jejich předkládání
- Vyhláška č. 410/2009 Sb., provádějí některá ustanovení zákona č. 563/1991 Sb., o účetnictví
- Vyhláška č. 383/2009 Sb., o účetních záznamech v technické formě vybraných účetních jednotek a jejich předávání do centrálního systému účetních informací státu a o požadavcích na technické a smíšené formy účetních záznamů
- Vyhláška č. 220/2013 Sb., o požadavcích na schvalování účetních závěrek některých vybraných účetních jednotek
- Vyhláška č. 5/2014 Sb., o způsobu, termínech a rozsahu údajů předkládaných pro hodnocení plnění státního rozpočtu, rozpočtů státních fondů, rozpočtů územních samosprávných celků a rozpočtů dobrovolných svazků obcí



Správa veřejných rozpočtů

Role a odpovědnosti



Správa veřejných rozpočtů

Role a odpovědnosti

- Rozsah RIS z pohledu počtu uživatelů a přístupujících organizací

Počet rozpočtových kapitol	48
Počet organizačních složek státu	285
Počet uživatelů RIS	3600
Počet Rozpočtových opatření	100 tis. / rok
Počet Rezervací	1,5 mil. / rok
Počet ověřených plateb	300 tis. / den 1 milion / den max

- Rozsah CSÚIS/MIS z pohledu počtu uživatelů přístupujících organizací

Počet vybraných účetních jednotek celkem	19 303
Počet účetních jednotek PAP	1 565
Počet aktivních Zodpovědných osob (uživatelé předávající výkazy do CSÚIS)	14 779
Počet druhů zpracovávaných výkazů	35
Počet výkazů	1 mil. /rok
Počet zpráv	4 mil. / rok

Program

1. Správa veřejných rozpočtů

2. Integrovaný informační systém Státní pokladny (IISSP)

- Záměr a cíle
- Historie projektu
- Procesy a oblasti zajišťované IISSP

3. Architektura a provoz IISSP

4. Monitor Státní pokladny a prezentace dat pro veřejnost

IISSP

Cíle projektu IISSP a očekávání Ministerstva financí (MF)

- MF musí mít pod kontrolou veřejné finance
- MF musí mít nástroje na řízení veřejných financí
- MF musí sestavovat a realizovat státní rozpočet na základě úplných, aktuálních a přesných informací
- MF musí umět definovat výdajové limity výdajů na následující rok
- MF musí mít přehled o plánovaných výdajích ve střednědobém horizontu (3 roky)
- MF musí mít informace k řízení veřejných financí v reálném čase
- MF musí zajistit podklady pro efektivní řízení státního dluhu
- MF musí efektivně řídit likviditu státu
- MF musí mít podklady pro vyhodnocení veřejných rozpočtů

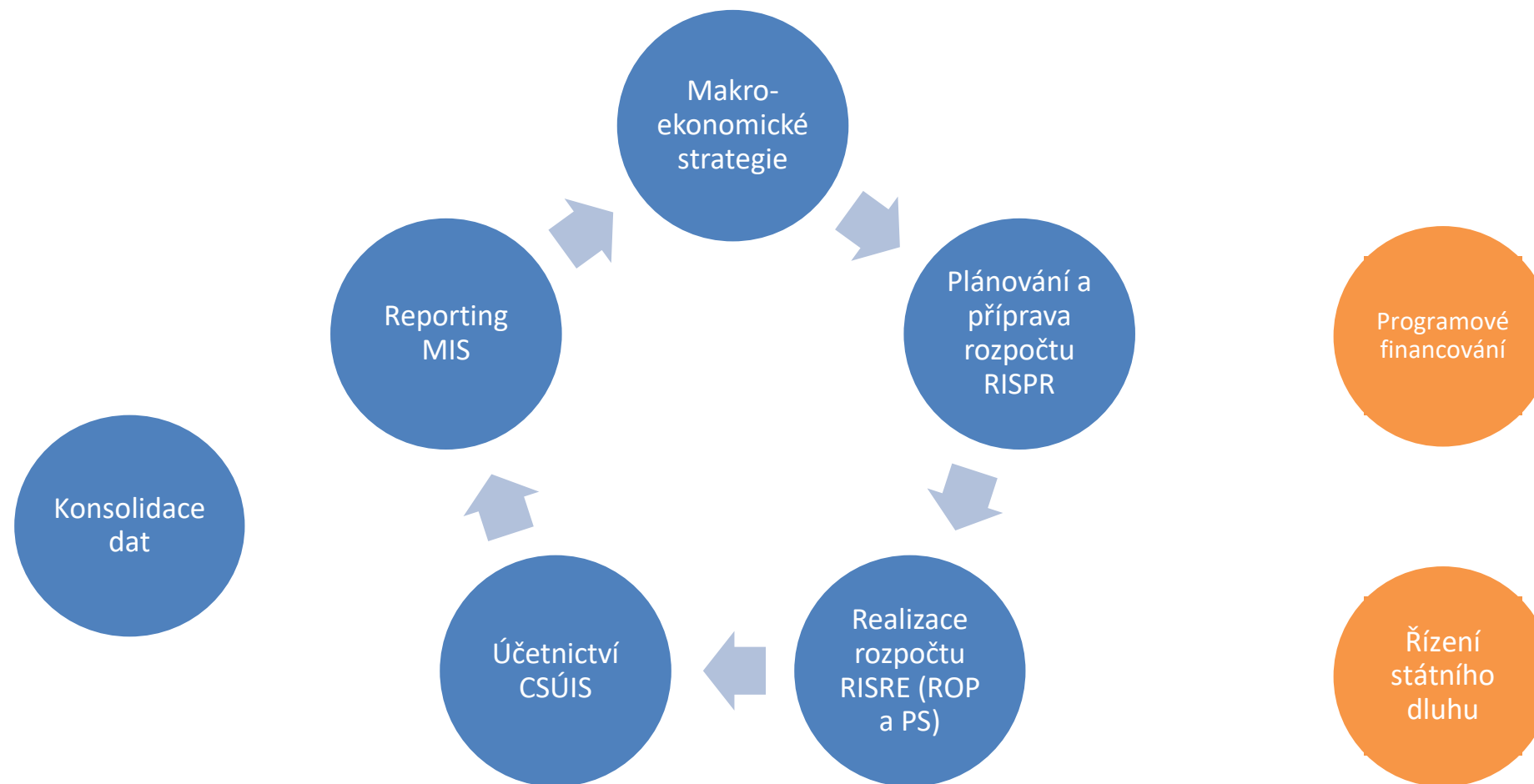
IISSP

Požadavky MF na funkcionalitu a rozsah IISSP

- Transparentnost v celém rozpočtovém procesu
 - Kdo, kdy, co, proč a na jak dlouho rozpočtoval a vynaložil veřejné prostředky
- Oddělení funkce příkazce a plátce
 - OSS zadává platební příkaz
 - ČNB realizuje platbu prostřednictvím Souhrnného účtu Státní pokladny MF ČR
- Efektivní řízení peněžních toků státu
 - Centralizace všech příjmů na jediném účtu státu
 - Platba přesně v den splatnosti
- Měřitelnost všech procesů ve státě
- Transparentní účetnictví státu

IISSP

Klíčové procesy IISSP



IISSP

Historie projektu IISSP

- 2005 – rozhodnutí vlády o realizaci projektu Integrovaného informačního systému Státní pokladny (IISSP).
- 22. prosince 2008 - smlouva o realizaci projektu Integrovaného informačního systému Státní pokladny (IISSP).
- Leden 2010 – do provozu uveden modul Centrální systém účetních informací státu (CSÚIS).
- Červenec 2012 – do provozu uveden modul Rozpočtový informační systém – Příprava rozpočtu (RISPR).
- Leden 2013 – do provozu uveden modul Rozpočtový informační systém – Realizace rozpočtu (RISRE).
- 1. pololetí 2013 – do provozu uveden modul Manažerský informační systém (MIS-RIS).

IISSP

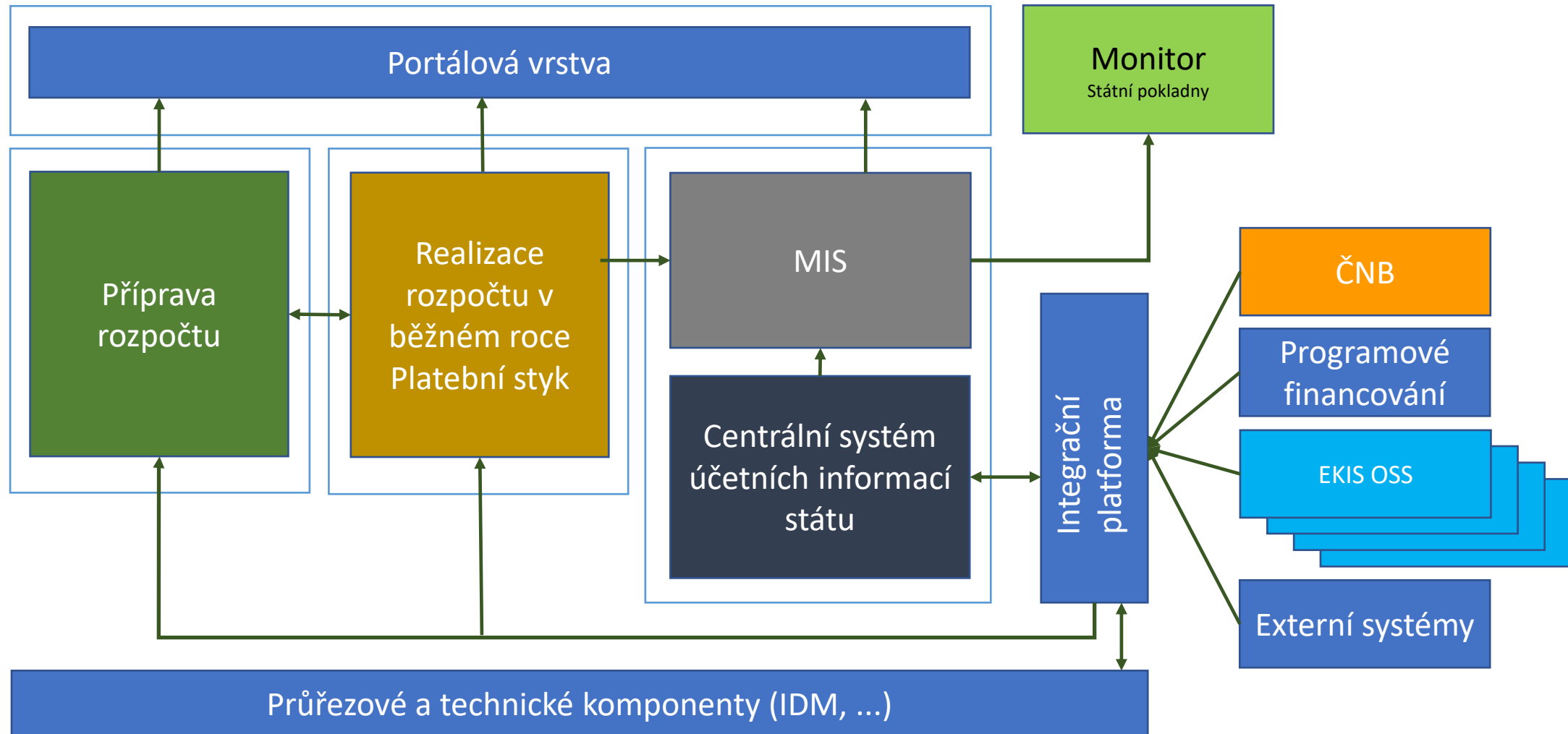
Hlavní oblasti a procesy IISSP

Hlavní procesy v Integrovaném informačním systému Státní pokladny (IISSP)

- Procesy Rozpočtového informačního systému (RIS)
 - Příprava rozpočtu - RISPR
 - Realizace rozpočtu Rozpočtová opatření – RISRE-ROP
 - Realizace rozpočtu Platební styk – RISRE-PS
- Procesy Centrálního systému účetních informací státu (CSÚIS) a Manažerského informačního systému (MIS)
 - Centralizace účetních a finančních dat
 - Zpracování statistických výkazů a finančních analýz a jejich reporting
 - Konsolidace účetních dat

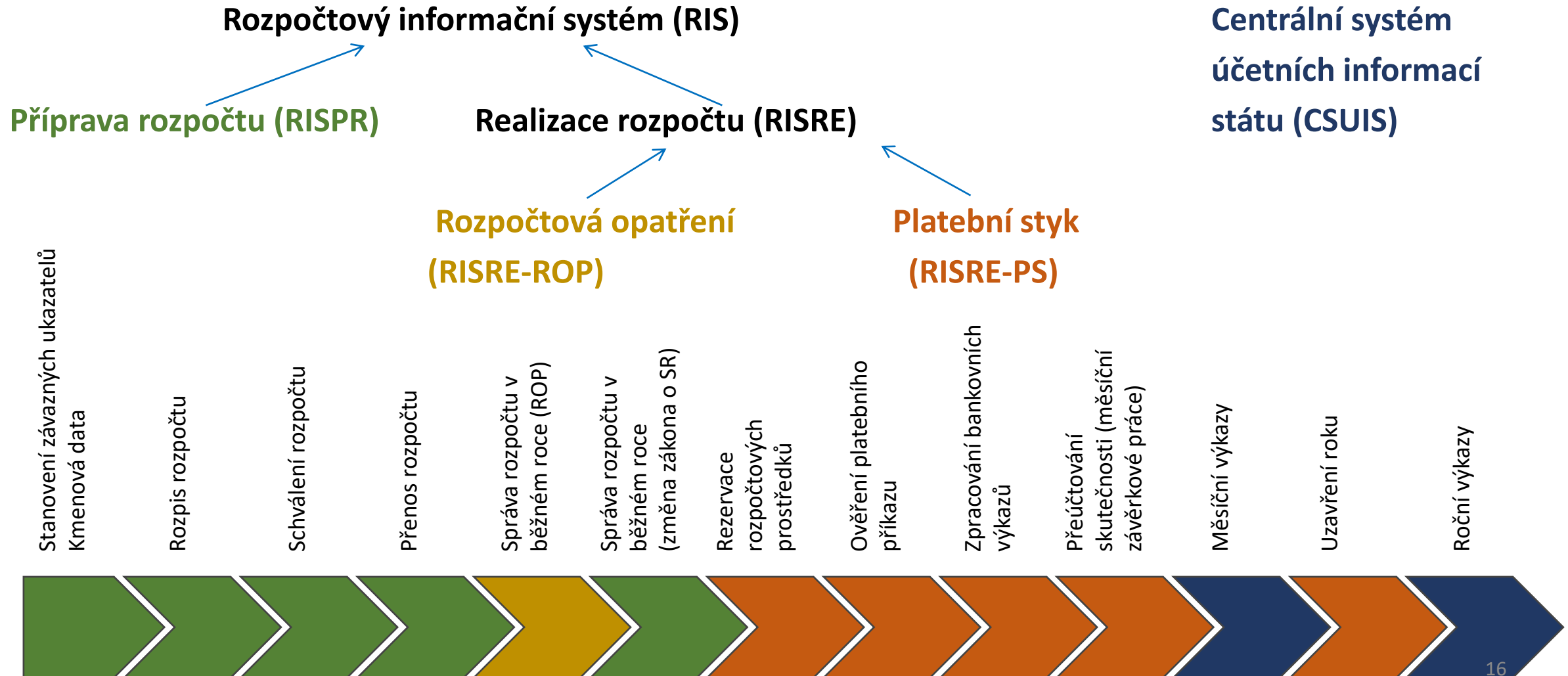
IISSP

Klíčové procesy IISSP



IISSP

Klíčové procesy IISSP



IISSP

Základní popis Přípravy rozpočtu (RISPR)

V modulu RISPR jsou prováděny procesy přípravy rozpočtu:

- Parametrizace procesu přípravy rozpočtu pomocí konceptu „definice a detailizace závazných parametrů rozpočtu“.
- Pořízení rozpisu rozpočtu v detailu rozpočtové klasifikace pro každou organizační složku státu (OSS) pro následující 3 roky.
- Kontrola rozpisu rozpočtu na závazné parametry rozpočtu.
- Řízení a schvalování rozpisu rozpočtu.
- Operativní a legislativní reporting (zejména průřezové a specifické ukazatele) včetně evidence vývoje návrhu rozpočtu v čase a dle jednotlivých změn (vlivů).

IISSP

Základní popis Přípravy rozpočtu (RISPR)

Rozpočet je možné připravovat v jednotlivých fázích:

- **fáze pro přípravu státního rozpočtu** na následující rok s výhledem na další 2 roky (práce probíhají v jednotlivých „bězích“ od června do prosince)
- **fáze pro změnu zákona o státním rozpočtu** na aktuální rok
- **fáze pro jednotlivé měsíce rozpočtového provizoria** (pokud není zákon o státním rozpočtu schválen a zveřejněn ve Sbírce zákonů do 31. 12. předcházejícího roku)

Každá fáze může zahrnovat „n“ tzv. běhů. V jednotlivých bězích jsou zapracovávány rozpočtové vlivy.

IISSP

Základní popis Realizace rozpočtu – část Rozpočtová opatření (RISRE-ROP)

V modulu RISRE-ROP jsou prováděny změny podrobných rozpočtů organizačních složek státu prostřednictvím rozpočtových opatření a sběr dat pro hodnocení plnění státního rozpočtu včetně dat o rozpočtovém provizoriu.

Klíčové požadavky na RISRE-ROP:

- Zajistit vybilancovanost státního rozpočtu
- Umožnit společné zpracování více dokladů ROP jako jeden celek (Workflow, zanesení do chronologické evidence ve stejném okamžiku, společný reporting)
- Řešení pro oblast regulace zaměstnanosti
- Spravovat IISSP jako primární systém pro chronologickou evidenci změn rozpočtu (rozpočtová opatření)
- Uzavírání rozpočtu a skutečnosti jednotlivých OSS na měsíční bázi

IISSP

Základní popis Realizace rozpočtu – část Platební styk (RISRE-PS)

Modul RISRE-PS slouží ke kontrole disponibility rozpočtu před realizací plateb. Zároveň též slouží ke sledování vývoje příjmů a výdajů státního rozpočtu jednotlivých OSS. ČNB s denní periodicitou předává bankovní výpisy OSS s informacemi o provedených platbách do RISRE.

Klíčové požadavky na RISRE-PS:

- Rezervace rozpočtu – aktivní kontrola disponibility (Ex-ante)
- Ověření platebních příkazů – kontrola před provedením platby (Ex-ante)
- Zpracování bankovních výpisů – poskytnutí informací o stavu a vývoji státního rozpočtu
- Snížení rizika neoprávněného nakládání s prostředky – podepisování transakčních dat pomocí certifikátů



IISSP

Základní popis Realizace rozpočtu – část Platební styk (RISRE-PS)

Spolupráce s Českou národní bankou:

- ČNB vede Souhrnný účet Státní pokladny (SÚSP)
- V rámci SÚSP jsou pak vedeny účty organizací (organizační složky státu, státní fondy, příspěvkové organizace, vysoké školy atd.), a to se souhlasem MF
- V rámci SÚSP se spravují účty:
 - Příjmové
 - Výdajové
 - Mimorozpočtové
- Operace na rozpočtových účtech podléhají schválení Státní pokladny (IISSP)
- Ověřením platebního příkazu zaslaného do České národní banky oproti existenci rezervace, tedy před provedením samotné platby z bankovního rozpočtového účtu (bez souhlasu IISSP nelze platit – při platbě je realizována ex-ante kontrola na disponibilní rozpočet v IISSP).



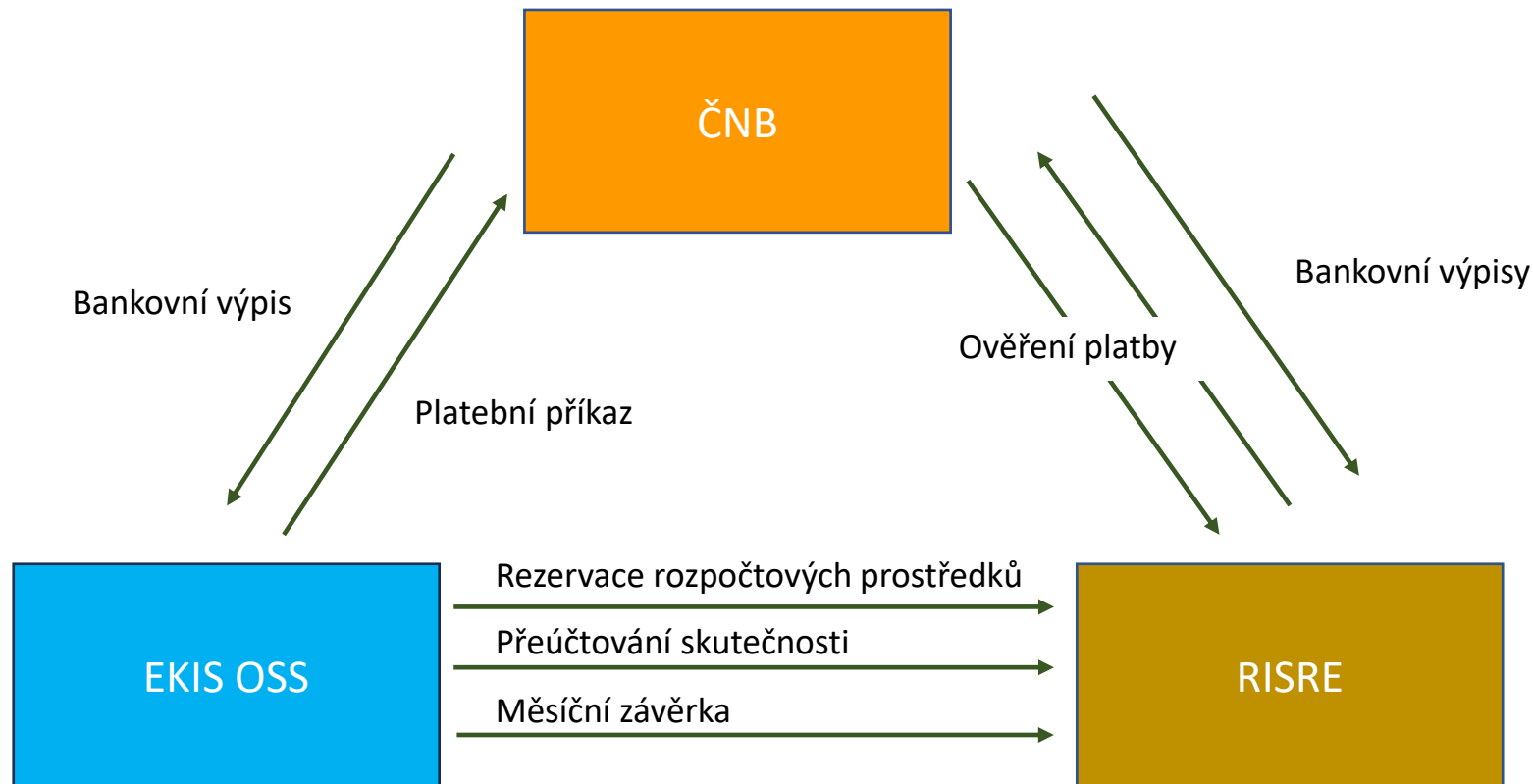
Vlastnosti použití modulů IISSP

Klíčové procesy RISRE-PS – Realizace platby (ověření platebního příkazu)

1. **OSS** na základě příslušného dokladu, např. faktury, **zašle platební příkaz do ČNB**. Součástí příkazu je i číslo rezervace.
2. **ČNB zašle platební příkaz k ověření do IISSP**.
3. **IISSP ověří**, zda uvedená rezervace existuje a zda je na ni dostatek prostředků. Podle výsledku schválí nebo zamítne platbu – tuto informaci předává do ČNB.
4. **ČNB realizuje platbu**. V případě zamítnutí o tom informuje klienta.
5. **ČNB zasílá bankovní výpisy OSS i do IISSP**.

Vlastnosti použití modulů IISSP

Klíčové procesy RISRE-PS – Realizace platby (ověření platebního příkazu)



IISSP

Centrální systém účetních informací státu

CSÚIS je určen ke shromažďování účetních záznamů pro:

- Operativní řízení hospodářské situace Vybraných účetních jednotek
 - Operativní účetní záznamy
- Statistické a kontrolní účely
 - Účetní závěrka
 - Pomocný analytický přehled
 - Podpora činnosti kontrolních orgánů
- Konsolidační účely
 - Seznam účetních jednotek s majetkovou účastí státu
 - Pomocný konsolidační přehled
 - Pomocný konsolidační záznam

IISSP

Účetní záznamy předávané do CSÚIS

- | | |
|-----------------------------------------------------------------------------|------------|
| ■ Účetní závěrka (Rozvaha, Výkaz zisku a ztráty, Příloha) | |
| • OSS, SF, SPO, ÚSC, MPO, ZP | čtvrtletně |
| ■ Přehled o peněžních tocích a změnách VK | |
| • OSS, SF, SPO, ÚSC, MPO, ZP | čtvrtletně |
| ■ Finanční výkazy: | |
| • Státních fondů - SF | měsíčně |
| • Výkaz zaměstnanosti – OSS, SPO | čtvrtletně |
| • Výkaz o zdrojích rezervního fondu – OSS | čtvrtletně |
| • Státních příspěvkových organizací - SPO | 2x ročně |
| • Územních samosprávních celků - ÚSC | měsíčně |
| ■ Operativní účetní záznamy – OSS, SF | měsíčně |
| ■ Pomocný analytický přehled (PAP) | kvartálně |
| • Detailnější pohled na rozvahu a výsledovku | |
| • Vychází z metodiky ESA 95 a ESA 2010 | |
| • Kvartálně předává cca 1450 vybraných účetních jednotek (dle významnosti): | |
| • OSS, kraje, obce > 3000 obyvatel, PO > 100 mil aktiv netto. | |

IISSP

Odeslání zpracování výkazů v CSÚIS

- Účetní jednotka
 - Vytvoří výkaz ve formátu .XML
 - Soubor ověří, případně opatří elektronickým podpisem
 - Předá výkaz ke zpracování do CSÚIS
- MF (CSÚIS)
 - Kontroluje platnost a oprávněnost Zodpovědné osoby pro zasílání výkazů
 - Kontroluje syntaxi, plán zasílání výkazů a číselníky
 - Provádí vnitrovýkazové a mezivýkazové kontroly (VVK a MVK)
 - Zpracuje výkaz v rámci procesů datového skladu
 - Zveřejňuje očištěná a agregovaná data

IISSP

Kontrolní a závěrkové činnosti CSÚIS

- Revize nezaslaných výkazů
- Revize výsledků kontrol VVK, MVK a JVK
- Revize výsledků křížových kontrol:
 - Revize výsledků křížových kontrol, výběr chyb k opravě – report křížových chyb na Portále
 - Rozeslání chyb na zodpovědné osoby
 - Telefonický kontakt, vyžádání vysvětlení, nebo opravy
 - Kontrola zaslaných oprav
 - Kontrola dopočtů – přehled dopočtů na Portále
 - Kontrola konsolidovaných hodnot v sumáři – Sumář PAP s konsolidovanými hodnotami
 - Vyplnění komentáře společně se stavem křížové kontroly
 - Okomentování chyb, které v tomto období nebudou opraveny
- Schválení na úrovni MF a zafixování dat
- Reporting
- Publikace dat v Monitoru Státní pokladny

IISSP

Uživatelé informací CSÚIS

Organizace využívající data IISSP:

- Kapitoly státního rozpočtu
- Organizační složky státu
- Kraje
- Český statistický úřad
- Česká národní banka
- Ministerstvo financí
- Ministerstvo pro místní rozvoj
- Nejvyšší kontrolní úřad

Oblasti využití:

- Závěrkové operace
- Sestavování národních účtů
- Vládní finanční statistika (metodika ESA a GFS 2001)
- Sestavení platební bilance a investiční pozice
- Konsolidace, závěrečný účet státu
- Zjišťování informací o veřejných zakázkách
- Audit a kontrola

Program

1. Správa veřejných rozpočtů
2. Integrovaný informační systém Státní pokladny (IISSP)
- 3. Architektura a provoz IISSP**
 - Přehled architektury IISSP
 - Zajištění provozu IISSP
4. Monitor Státní pokladny a prezentace dat pro veřejnost

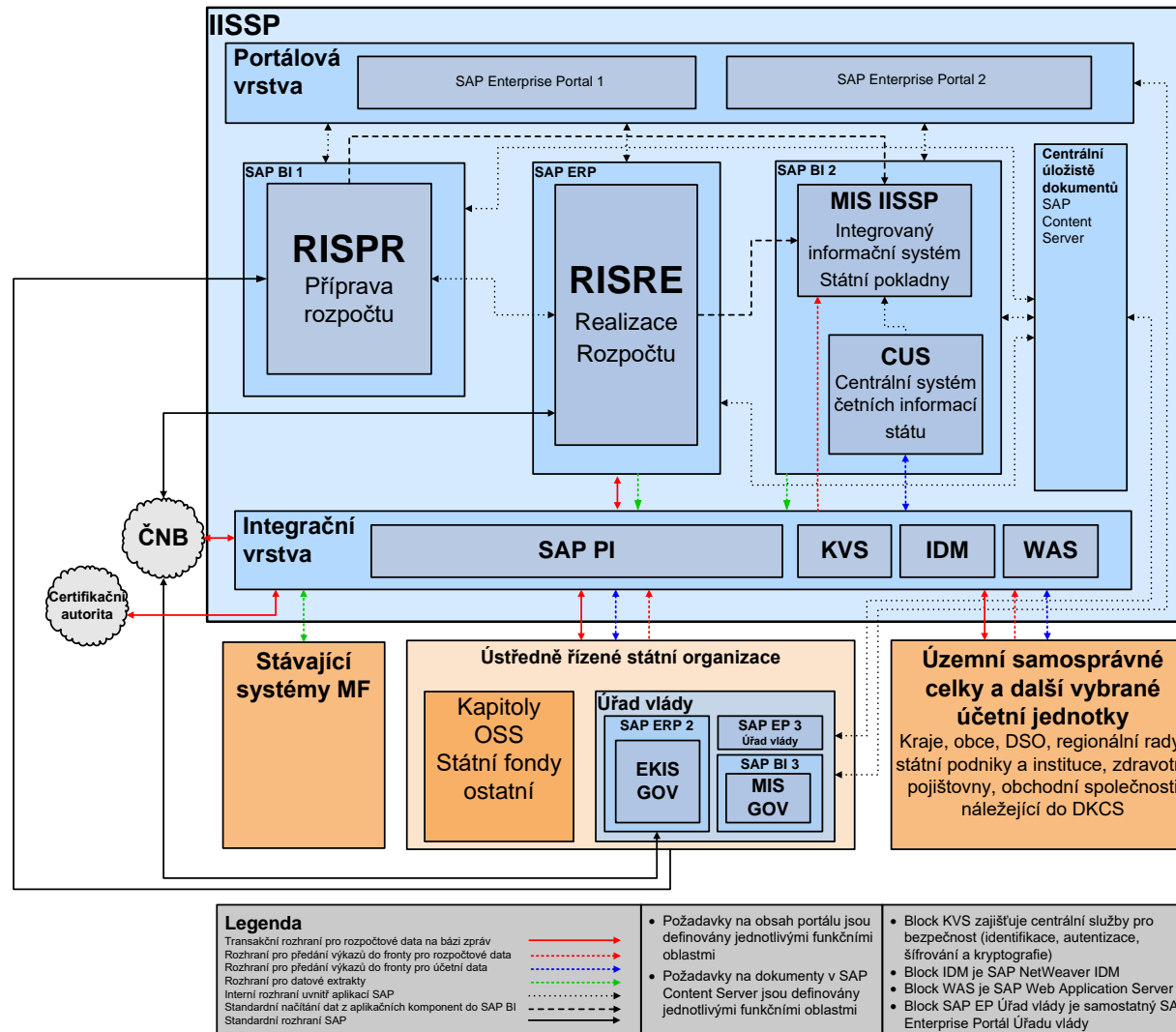
Architektura a vlastnosti IISSP

Přehled architektury IISSP

- Základní struktura systému dodržuje základní rozdělení systému na moduly dle procesů:
 - Modul Přípravy rozpočtu (RISPR)
 - Modul Realizace rozpočtu (RISRE)
 - Modul Centrálního systému účetních informací státu (CSÚIS)
 - Konsolidace
 - Manažerský informační systém (MIS)
- Architektura je doplněna podpůrnými komponentami:
 - Portál IISSP
 - Integrační platforma (ESB)
 - Content management a správa dokumentů
 - Kryptografické a validační služby
 - Správa uživatelů a IDM
 - Bezpečnostní komponenty:
 - ETD (SIEM)
 - GRC (SoD a PIM)
 - CVA (Code vulnerability analysis)

Architektura a vlastnosti IISSP

Přehled architektury IISSP



Provoz a rozvoj IISSP

Organizace provozu a podpory

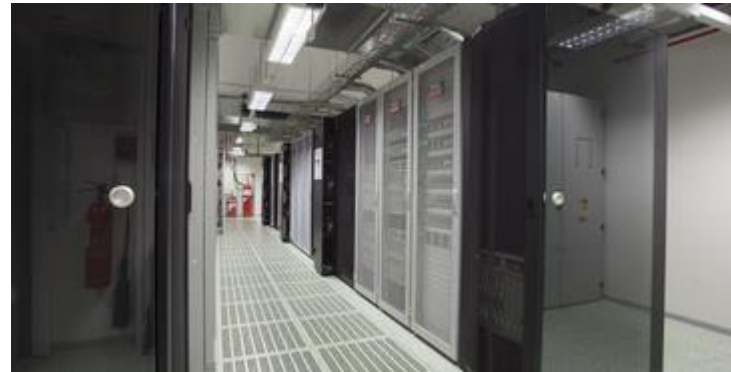
Kompetenční centrum IISSP

- Organizační struktura MF, zajišťující procesy a činnosti správy IISSP
- Spojuje role, zajišťující pravidelnou správu a řízení prostředí IISSP s věcně příslušnými věcnými garanty
- Garantuje Procesy podpory produktivního provozu IISSP
- Definuje role a jejich odpovědnosti, které zahrnují:
 - Role a činnosti MF
 - Role a činnosti Dodavatele podpory IISSP
 - Role a činnosti Poskytovatele infrastruktury IISSP (SPCSS)
- KC IISSP je certifikováno výrobcem platformy SAP
- Personální zajištění:
 - 45 členů týmu MF, 15 v ve vedoucích rolích (procesy, týmy provozu)
 - 60 členů týmu Dodavatele podpory
 - 10 členů týmu Poskytovatele infrastruktury

Provoz a rozvoj IISSP

Infrastruktura - Bezpečné datové centrum SPCSS

- Státní podnik Státní pokladna Centrum sdílených služeb (SPCSS) poskytuje Ministerstvu financí pro provoz IISSP služby:
 - Poskytovatele infrastruktury (Provoz v rámci Bezpečného datového centra) – od roku 2010,
 - Dodavatele podpory (služby a činnosti podpory a rozvoje IISSP) od 03/2019.





Program

Otázky a diskuse k první části



Program

Děkujeme za pozornost